



Faszination Crystal Giessharz

Bewährtes Handwerk - neu interpretiert -

Crystal Giessharz, glasklar, einzigartig schön mit funkelnden Lichtreflexen!

Ein echter Hingucker in Kombination mit Einschlussarbeiten wie Blattgold, Blumen und Blättern, Metall oder Holzelementen.

Mit den verschiedenen Silikonformen entstehen ausdrucksstarke Designs in Schmuck- und Deko-Objekten.

Entdecke eine Menge neuer Ideen!

Crystal Giessharz ist eine einfache Mischung auf 2-Komponenten Basis. Die Silikonformen sind ohne Trennmittel leicht entformbar.

Beim Mischen mit den Giessharzfarben entstehen persönliche Kreationen.



Crystal Giessharz

Phantasievolle
Objekte realisiert
mit Giessharz
und Formen von
GLOREX



Kugel aus Crystal Giessharz

Anleitung

1. Arbeitsplatz mit einer Folie abdecken. Die Hälfte der Silikonform Kugel mit der offenen Seite nach oben auf eine gerade Fläche stellen. Handschuhe anziehen und Papierrolle bereitlegen. Stablen Plastikbecher bereitstellen.

2. Crystal Giessharz A (30 ml) und Crystal Härter B (15 ml) mit Hilfe der kleinen Messbecher abmessen und in den bereitgestellten Plastikbecher giessen. Das Verhältnis ist 2:1. Mit dem beigefügten Holzspatel ca. 5 Minuten gut umrühren. Die Mischung muss exakt sein, da sie sonst nicht aushärtet. Danach ca. 10 Minuten stehen lassen, damit Luftblasen entweichen können. Jetzt kann die Giessharz-Mischung in die Silikonform Kugel umgefüllt werden.

3. Danach zupfst du kleine Stücke vom Deco Blattmetall ab, legst sie auf das Giessharz und drückst sie mit einem Holzspieß an die gewünschte Stelle in der Halbkugel. Von den Blumen kleine Spitzen abbrechen und ebenfalls in das Giessharz drücken. Ist das Giessharz noch zu flüssig, müssen die Deco-Teile wieder an den gewünschten Platz geschoben werden.

4. Nach einer Stunde wird das Giessharz zähflüssiger. Jetzt setzt du die 2. Hälfte der Silikonkugel auf und rührst erneut Crystal Giessharz an. Mischungsverhältnis: Crystal Giessharz A (50 ml) mit Crystal Härter B (25ml). Fülle die Silikonform bis oben auf. Danach kannst du noch weitere Deko-Teile mit dem Holzspieß platzieren. Kugel vollständig auffüllen. Stelle die gefüllte Silikonform Kugel für 36 Stunden in den Kühlschrank, da Giessharz beim Festwerden mit Hitze reagiert.

Achtung: Die Kugel muss gerade und sicher stehen. Nach 36 Stunden kann die Kugel entformt werden. Gegebenenfalls Unterseite leicht schleifen.



Stückliste

- 6 2702 503 Silikonform Kugel 60mm
- 6 2101 500 Crystal Giessharz 150g
- 6 8780 101 Deco-Blattmetall
- 6 2250 300 Holzspiesse

Weiter benötigst du eine Folie zum Abdecken der Arbeitsfläche, einen stabilen Plastikbecher, Papierrolle, Trockenblumen und feines Schleifpapier.



VIDEO

Facettenreiche Crystaloptik





Hell-dunkel Kontraste –
verspielte Details.

Cooler Glanzeffekte
und schlichte Finesse
sind wie Magie.



Angesagt-stilvoll-modern



Collier aus Crystal Giessharz

Anleitung

1. Arbeitsplatz mit einer Folie abdecken. Die beiden Silikonformen (Würfel gross, Würfel klein) und einen stabilen Plastikbecher auf eine gerade Fläche mit der offenen Seite nach oben bereitstellen. Handschuhe anziehen und Papierrolle bereitlegen.

2. Crystal Giessharz A (50 ml) und Crystal Härter B (25 ml) mit Hilfe der kleinen Messbecher abmessen und in den bereitgestellten Plastikbecher giessen. Das Verhältnis ist 2:1. Mit dem beigegefügt Holzspatel ca. 5 Minuten gut umrühren. Die Mischung muss exakt sein, da sie sonst nicht aushärtet. Danach ca. 10 Minuten stehen lassen, damit Luftblasen entweichen können.

3. Zum leichten Einfüllen und Einfärben in die Silikonformen kleinere Mengen Giessharz in saubere Messbecher füllen. 1-2 Tropfen Farbe dazugeben und umrühren bis die Farbe sich vollständig aufgelöst hat. Wenn du die Farben untereinander mischst, gibst du die gewünschten Farben zusammen und dann erst 1-2 Tropfen in das separierte Giessharz.

Achtung: Wenn die Farbe nicht gänzlich mit dem Giessharz vermischt ist, gibt es kleine Pünktchen, die nicht aushärten. Auch zu viele Farbtropfen beeinträchtigen das Aushärten.

4. Jetzt füllst du das eingefärbte Giessharz bis zum Rand in die Silikonformen. Kleine Giesslinge, wie z.B. Schmuck, brauchen ca. 24-36 Stunden zum Aushärten. Die Objekte können danach entformt werden und härten weiter aus. Entstandene scharfe Kanten können nach dem Aushärten mit feinem Schleifpapier entfernt werden.

Tipp:

Crystal Giessharz nie höher als 2 cm giessen. Giessharz entwickelt beim Aushärteprozess Wärme. Ist die 1. Schicht ausgehärtet, kann eine weitere Schicht darauf gegossen werden.



Stückliste Collier

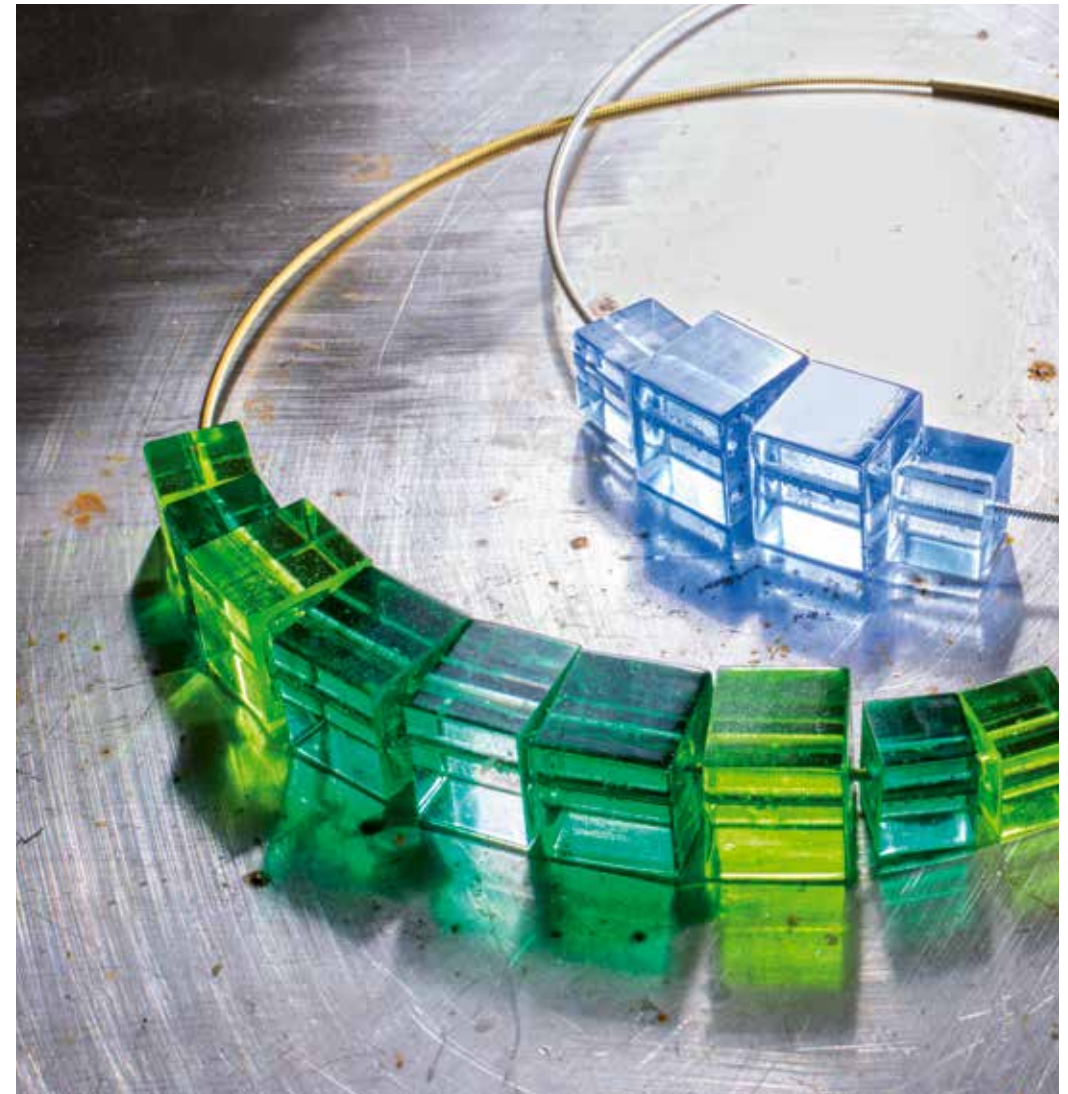
- 6 2101 500 Crystal Giessharz 150 g
- 6 2702 511 Silikonform Würfel 12x12x12 mm
- 6 2702 512 Silikonform Würfel 16x16x16 mm
- 6 3710 023 Spiralhalsreif goldfarben 45 cm
- 6 3710 024 Spiralhalsreif silberfarben 45 cm
- 6 2101 602 Giessharzfarbe grün
- 6 2101 603 Giessharzfarbe blau
- 6 2101 600 Giessharzfarbe gelb

Weiter benötigst du eine Folie zum Abdecken der Arbeitsfläche, einen stabilen Plastikbecher, Papierrolle und feines Schleifpapier.



VIDEO

Brilliante Unikate mit Formen und Farben





Bastelanleitung für
spielerische Kreationen
Lassen Sie sich inspirieren



Giessharzformen



Silikon-Giessformen von GLOREX

- In unterschiedlichen Formen und Grössen erhältlich.
- Angenehm weich in der Anwendung und gut entformbar.
- Für verschiedene Giessmaterialien geeignet (Giessharz, Stewalin, Creative Beton etc.).
- Langlebigkeit durch hohe Qualität.

6 2702 500



6 2702 501



6 2702 502



Ø 60mm

6 2702 503



6 2702 504



6 2702 505



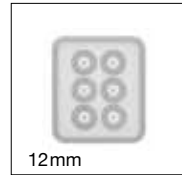
6 2702 506



6 2702 507

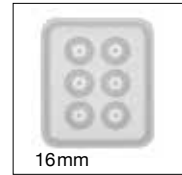


6 2702 508



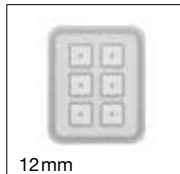
12mm

6 2702 509



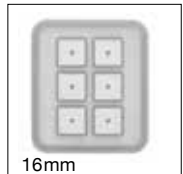
16mm

6 2702 510



12mm

6 2702 511



16mm

6 2702 512



Ø 56 x10mm

6 2702 513



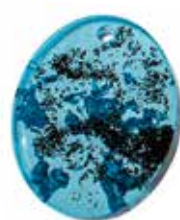
Ø 62 x10mm

6 2702 514



Ø 66 x10mm

6 2702 515



Crystal Giessharz Rapid



6 2101 500



6 2101 501



6 2101 502

Crystal Giessharz Rapid ist glasklar.

Eignet sich zum Eingessen in verschiedene Silikonformen, z.B. Schmuck sowie Einschlussarbeiten mit Metall- oder Holzelementen und zum Auffüllen und Versiegeln von Rissen in Holztafeln. Eingefärbt mit unseren Giessharz-Farben entstehen farbige, transparente Objekte.

Eigenschaften:

- Kurze Aushärtungszeit von 24-36 Stunden
- Durchsichtig und stabil
- Einfach zu verarbeiten



6 2101 600



6 2101 601



6 2101 602



6 2101 603

Giessharz-Farben für farbige, transparente Objekte und Schmuckstücke.

Giessharz-Farben sind untereinander mischbar. Wenn gewünscht, Farben vorab mischen und danach 1-2 Tropfen in 25ml gemischtes Giessharz geben, umrühren.

Crystal Giessharz Niedertemperatur



6 2101 510



6 2101 511



Geringe Temperaturentwicklung, hohe Fließfähigkeit

Crystal Giessharz Niedertemperatur ist sehr gut zur Herstellung von glasklaren Giesslingen geeignet. Durch die hohe Fließfähigkeit lässt sich die Giessharz-Mischung problemlos in die Form und deren Ecken einfüllen.

Das Ergebnis wirkt wie Glas, ist aber sehr stabil. Durch die geringe Temperaturentwicklung können z.B. Trockenblumen eingegossen oder Bilder versiegelt werden, ohne dass diese durch die Wärme, welche bei der Abbindeung entstehen kann, ihre Farbgebung verlieren.

Auch das Einfärben von Giessharz ist mit den Giessharzfarben von GLOREX möglich.

Eigenschaften:

- Geringe Temperaturentwicklung
- Hohe Fließfähigkeit
- Glasklar + transparent
- Einfach zu verarbeiten
- Kann wie ein Lack verarbeitet werden
- Aushärungszeit 48-72 Std, abhängig von der Schichtdicke



Crystal Giessharz Komplett-Set Schmuck



6 2101 520

Giessharz, Formen und Farben

Giessere deine eigenen Schmuckkreationen. Wähle die gewünschte Giessform, mische deine persönliche Lieblingsfarbe bei und verschönere deine Schmuckstücke mit individuell ausgesuchten Deko-Elementen.



Eigenschaften:

- Komplett-Set mit Giessharz, Formen und Farben
- Glasklar + transparent
- Einfach zu verarbeiten
- Geringe Temperaturentwicklung
- Hohe Fließfähigkeit
- Aushärungszeit 48-72 Std, abhängig von der Schichtdicke



GLOREX AG
Uferstrasse 12
CH-4414 Füllinsdorf
T. +41 (0) 61 906 80 70
F. +41 (0) 61 906 80 69
info@glorex.ch
www.glorex.com

GLOREX GmbH
Grossmattstrasse 17
D-79618 Rheinfeldern
T. +49 (0) 7623 72 330
F. +49 (0) 7623 72 3366
info@glorex.de

Art. 6 9900 004



7 6108 7758 7059



«Dieses Werbemittel ist
auf FSC®-zertifiziertem
Papier gedruckt.»